

Detech

Идеальный медицинский
представитель
Кто он?

Основные результаты
психометрического исследования
медицинских представителей в
России

Detech август 2009 - февраль 2010



Кратко о Detech

Detech представляет британские методы оценки и развития персонала в России, странах СНГ и Балтии.

Мы обладаем обширным опытом в следующих областях:

- **Центры оценки**
- **Центры развития**
- **Управление эффективностью работы (Performance Management)**
- **Разработка компетенций**
- **Управление карьерой и инструменты развития персонала**
- **On-line оценка**
- **Программы обучения и развития**



Мы работаем, чтобы Вы могли получать **МАКСИМАЛЬНУЮ ОТДАЧУ ОТ ИНВЕСТИЦИЙ В ПЕРСОНАЛ !**

Нашими международными партнерами являются:



AD&C Group

(Великобритания) один из мировых лидеров в области оценки и развития персонала, представленный в 30 странах мира.



Psytech International –

один из мировых лидеров в области оценки персонала с помощью психометрических методов (тесты и опросники). Методики Psytech переведены и адаптированы более чем в 20 странах.



Right Management –

крупнейшая в мире компания в области глобального управления талантами.



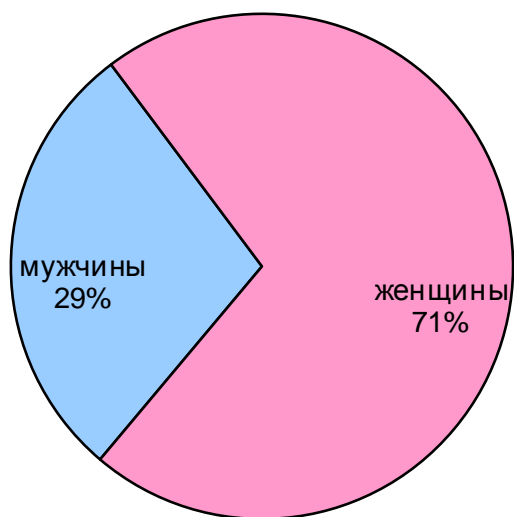
Дизайн исследования

Период проведения:	август 2009 – февраль 2010	
Регион проведения:	РФ	
Количество участников:	150 человек	
Компании-участники:	Abbott	Аквион
	Nycomed	Акрихин
	Reckitt Benckiser	Герафарм
	Sotex	Оболенское
Психометрические инструменты:	<ol style="list-style-type: none">1. Профессиональный личностный опросник для бизнеса 15FQ+2. Опросник лояльности WAI3. Батарея тестов понимания числовой и вербальной информации CS Red	

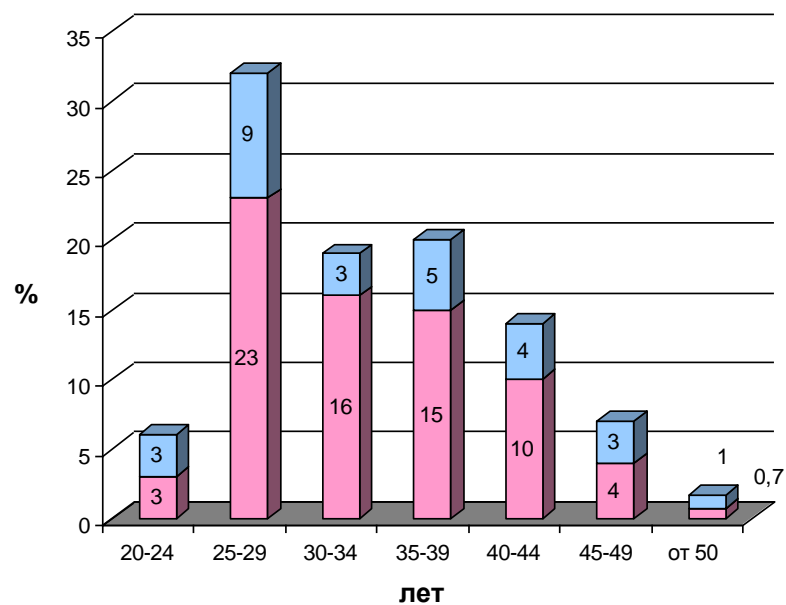


Характеристики выборки

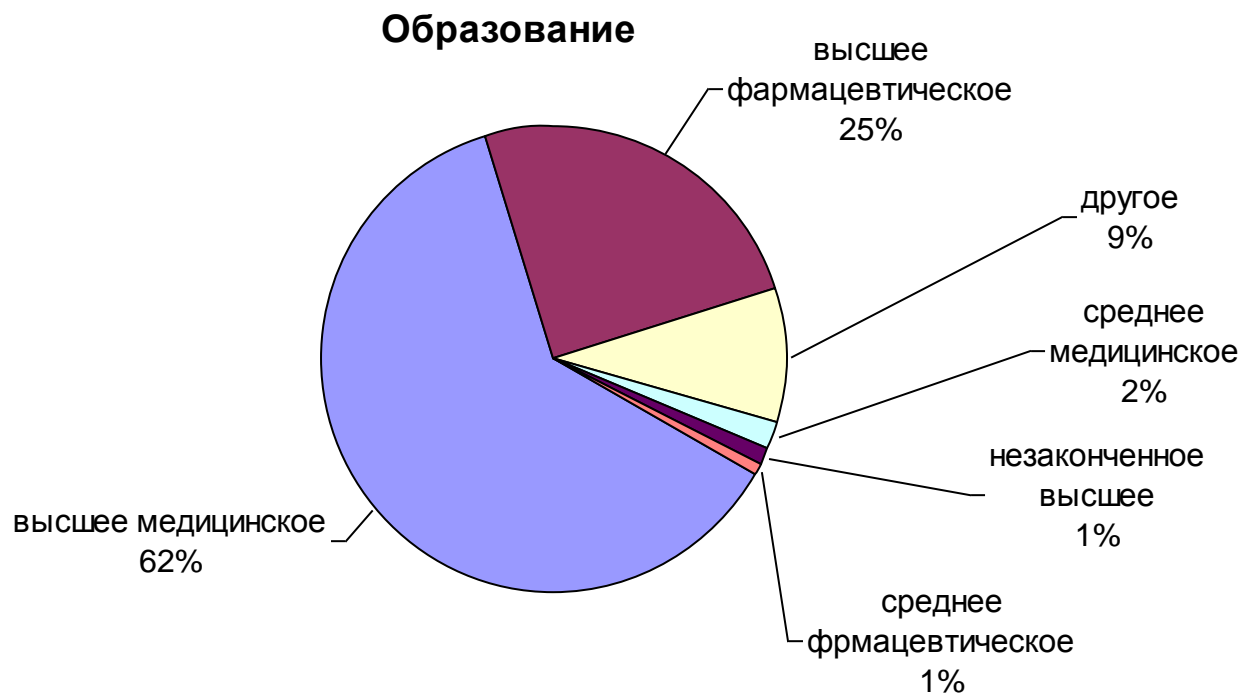
Пол



Возраст

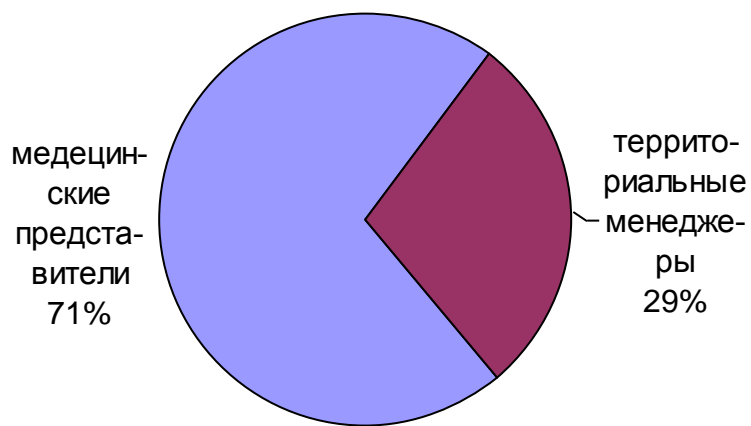


Характеристики выборки

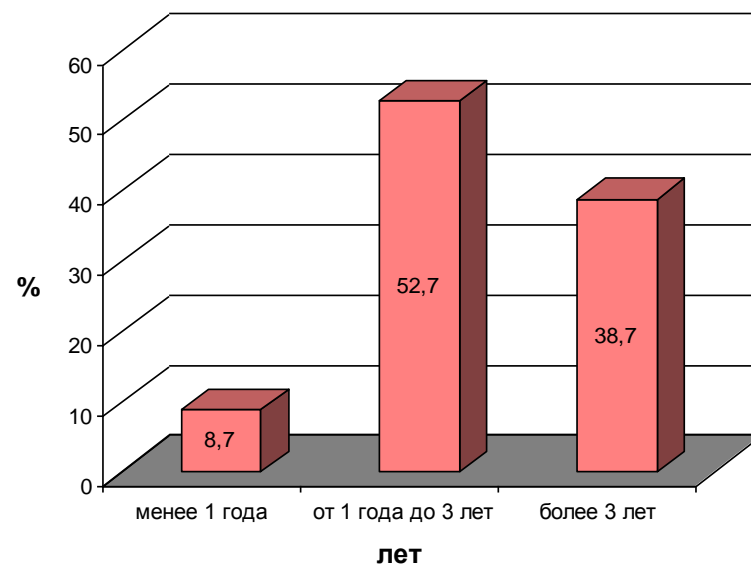


Характеристики выборки

Должность



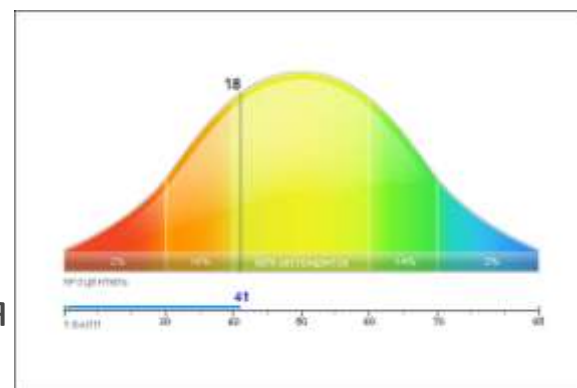
Срок работы в компании



Тесты способностей

Тесты способностей оценивают индивидуально-психологические особенности личности, которые:

- Отличают одного человека от другого
- Имеют отношение к успешности выполнения конкретной деятельности
- Обуславливают легкость и быстроту приобретения знаний, умений и навыков



Батарей тестов **CS Red** разработана ONTARGET в 2004 г. для оценки способностей специалистов и менеджеров, работающих с клиентами. Батарей состоит из 2х тестов:

- понимание числовой информации
- понимание вербальной информации

Опросник лояльности WAI

Опросник лояльности WAI (Work Attitude Indicators) разработан в 2006г. британской компанией Psytech International. Адаптирован для России ONTARGET в 2008 г. Опросник позволяет выявить личностную предрасположенность кандидата к обману, хищению, совершению противоправных поступков.

Исследования, проведенные компанией Psytech Int, доказывают, что опросник WAI обладает высокой степенью защиты от фальсификации и позволяет эффективно прогнозировать нежелательное поведение сотрудника. WAI оценивает следующие качества человека:

- Лояльность
- Методичность
- Настойчивость
- Трудолюбие
- Тактичность
- Стрессоустойчивость

WAI
WORK ATTITUDE
INVENTORY



Личностный опросник 15FQ+

Личностный опросник 15FQ+ был создан в 2000 году компанией Psytech International. В 2004 году он был переведён на русский язык и адаптирован к использованию в России компанией ONTARGET.



Также позволяет выявить предпочитаемые человеком и наиболее характерные для него:

- 15FQ+ позволяет проводить всестороннюю оценку личности
- Основанный на наиболее точных и современных исследованиях
- Создан специально для оценки личности в бизнес-среде.

Опросник 15FQ+ состоит из 200 вопросов. Время заполнения – 25-45 минут. Опросник поддерживается экспертной Интернет-системой GeneSys, что позволяет заполнять тест в режиме он-лайн и генерировать автоматизированные отчёты на основе данных тестирования.



Личностный опросник 15FQ+

Оценивает:

- ✓ Стили взаимодействия с другими людьми
- ✓ Особенности принятия решений и выполнения рабочих задач
- ✓ Эмоциональную сферу и реакции на стресс

Также позволяет выявить предпочитаемые человеком и наиболее характерные для него:

- ✓ Стили лидерства
- ✓ Стили подчинения
- ✓ Стили оказания влияния
- ✓ Командные роли
- ✓ Карьерные ориентации



Опросник позволяет прогнозировать уровень развития большинства компетенций

Критерии успешности МП

Критерии успешности МП

1. Выполняет план продаж
2. Обеспечивает прирост продаж
3. Выполняет план визитов
4. Вовремя сдает отчеты

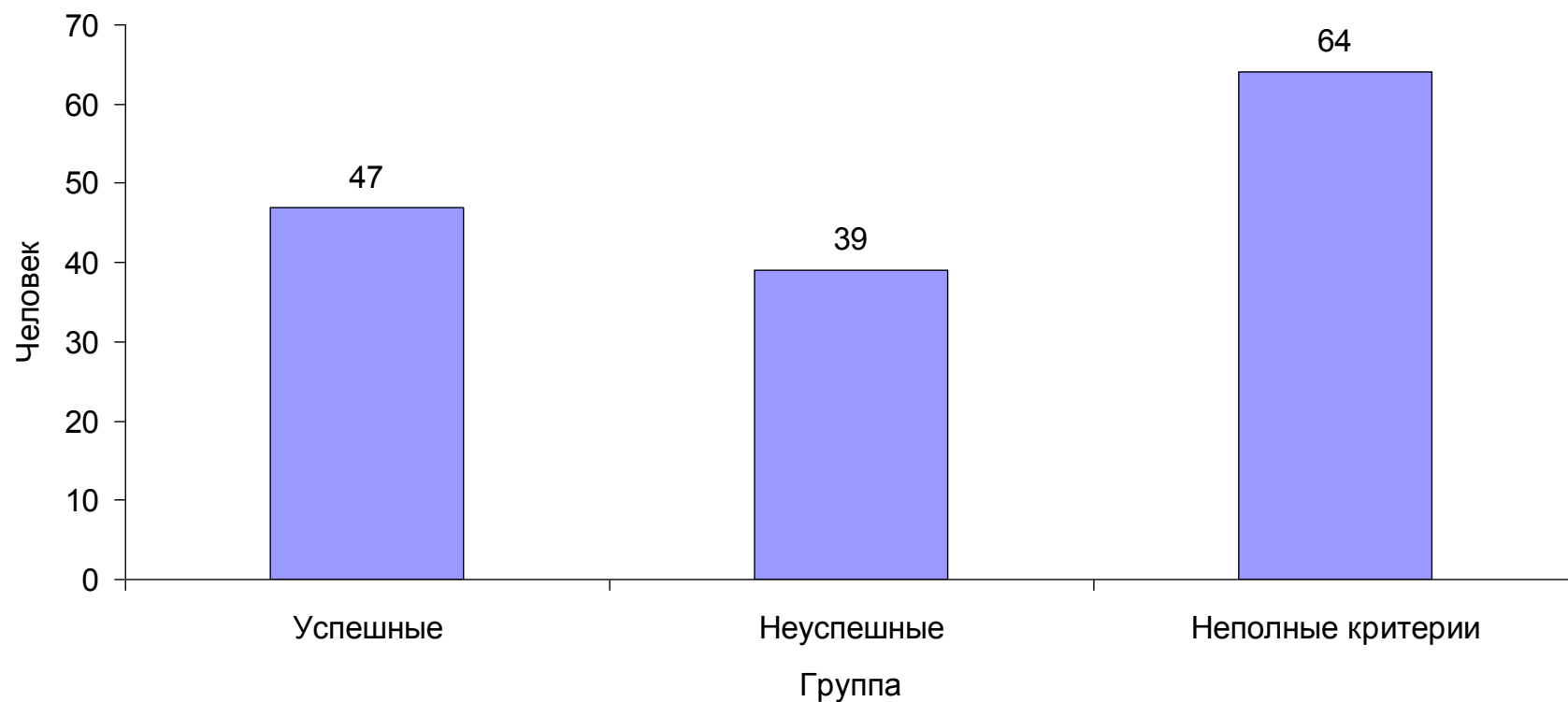
Группы, выделенные для анализа

1. «Успешные» - удовлетворяют всем четырем критериям
2. «Неуспешные» - не удовлетворяют одному или более критериям
3. «Неполные критерии» - отсутствует информация об одном критерии или более



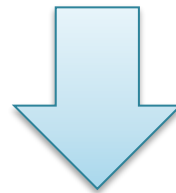
Распределение по группам

Выделенные группы для анализа



Общие корреляции

Должность	↑ cor	Стаж работы
Должность	↑ cor	Возраст
Успешность	cor	Стаж работы
Успешность	cor	Возраст



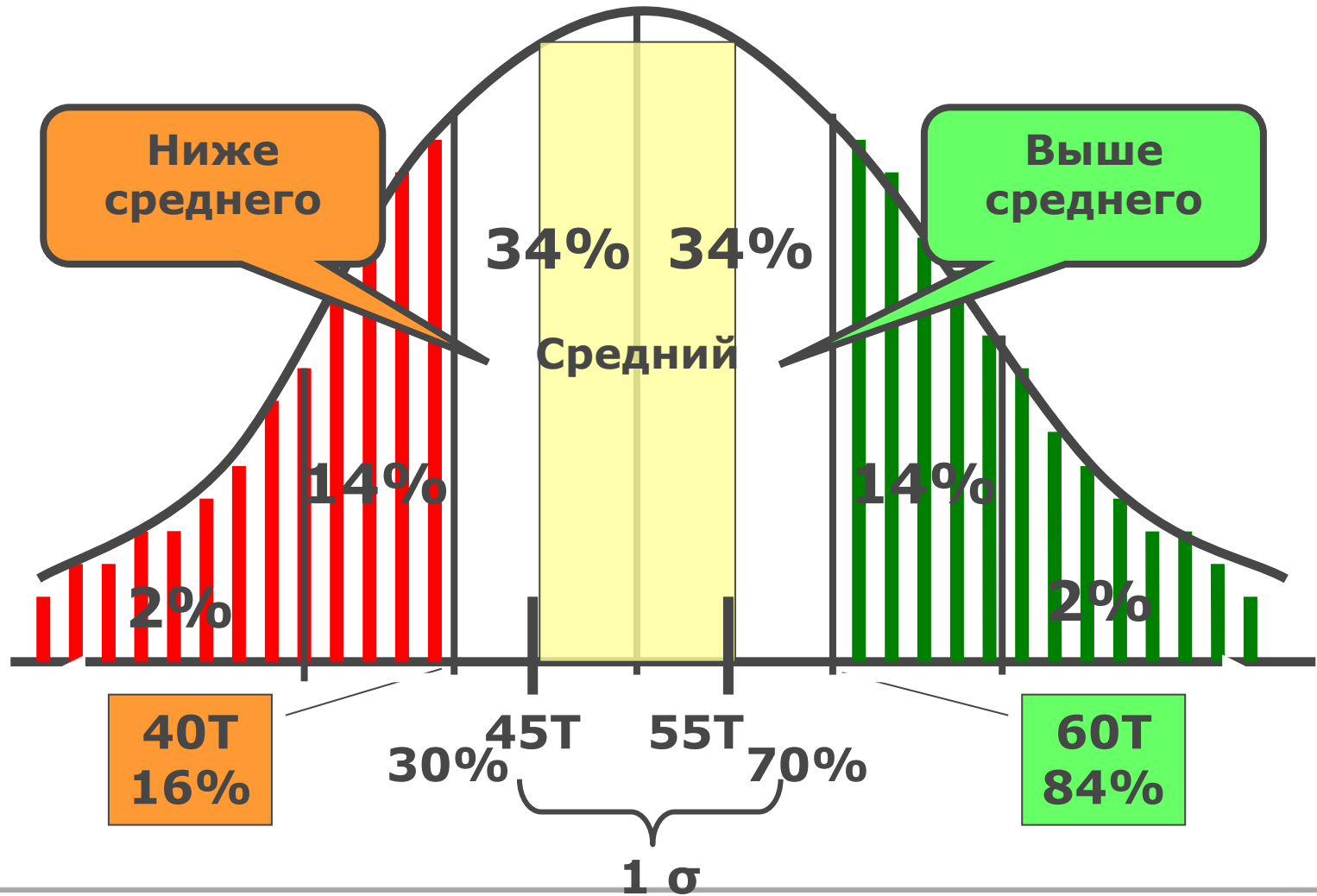
Успешность МП можно прогнозировать на стадии отбора

Стаж работы не коррелирует с успешностью МП

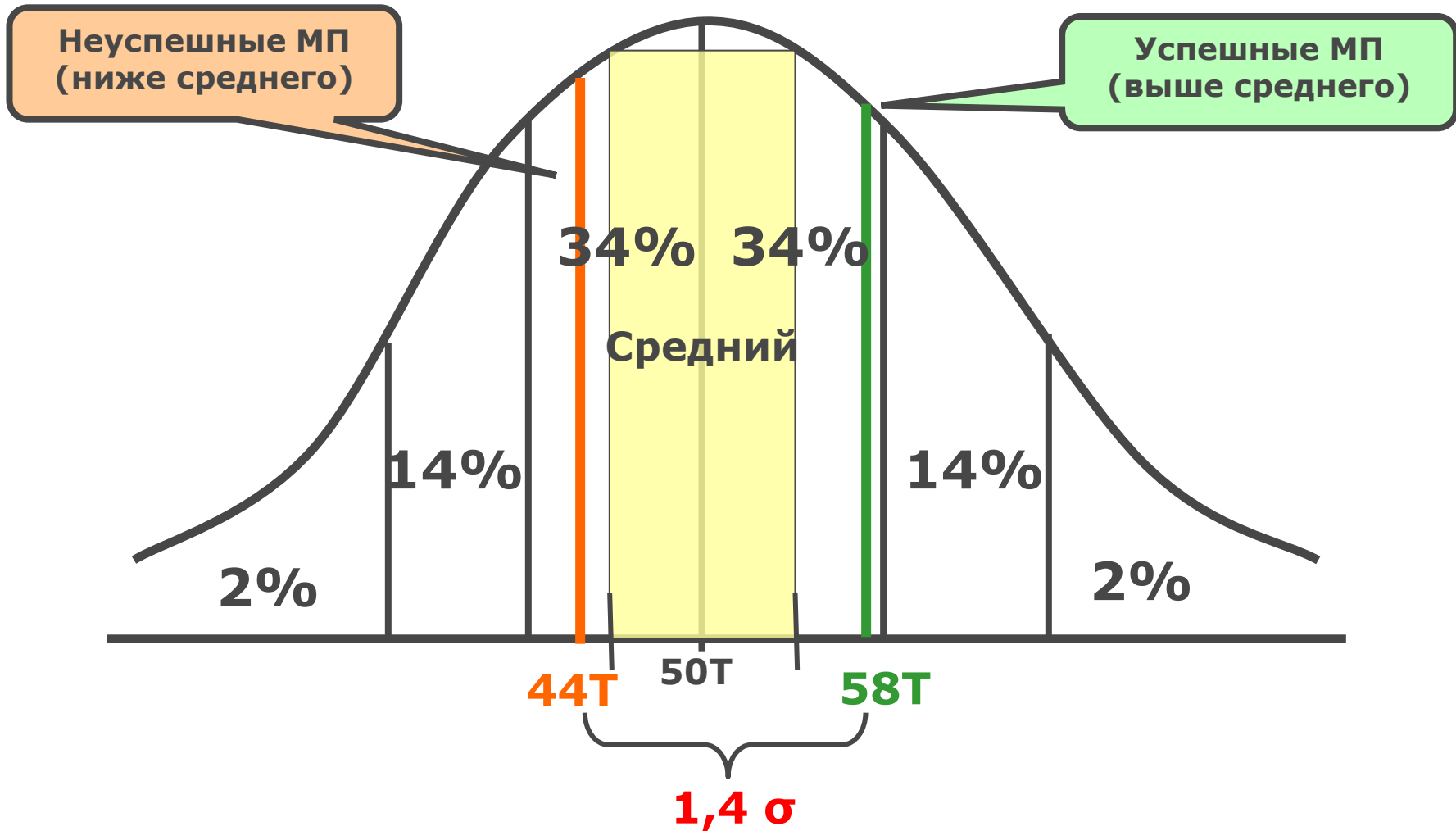
Особенности
личности
успешного
медицинского
представителя
(МП)



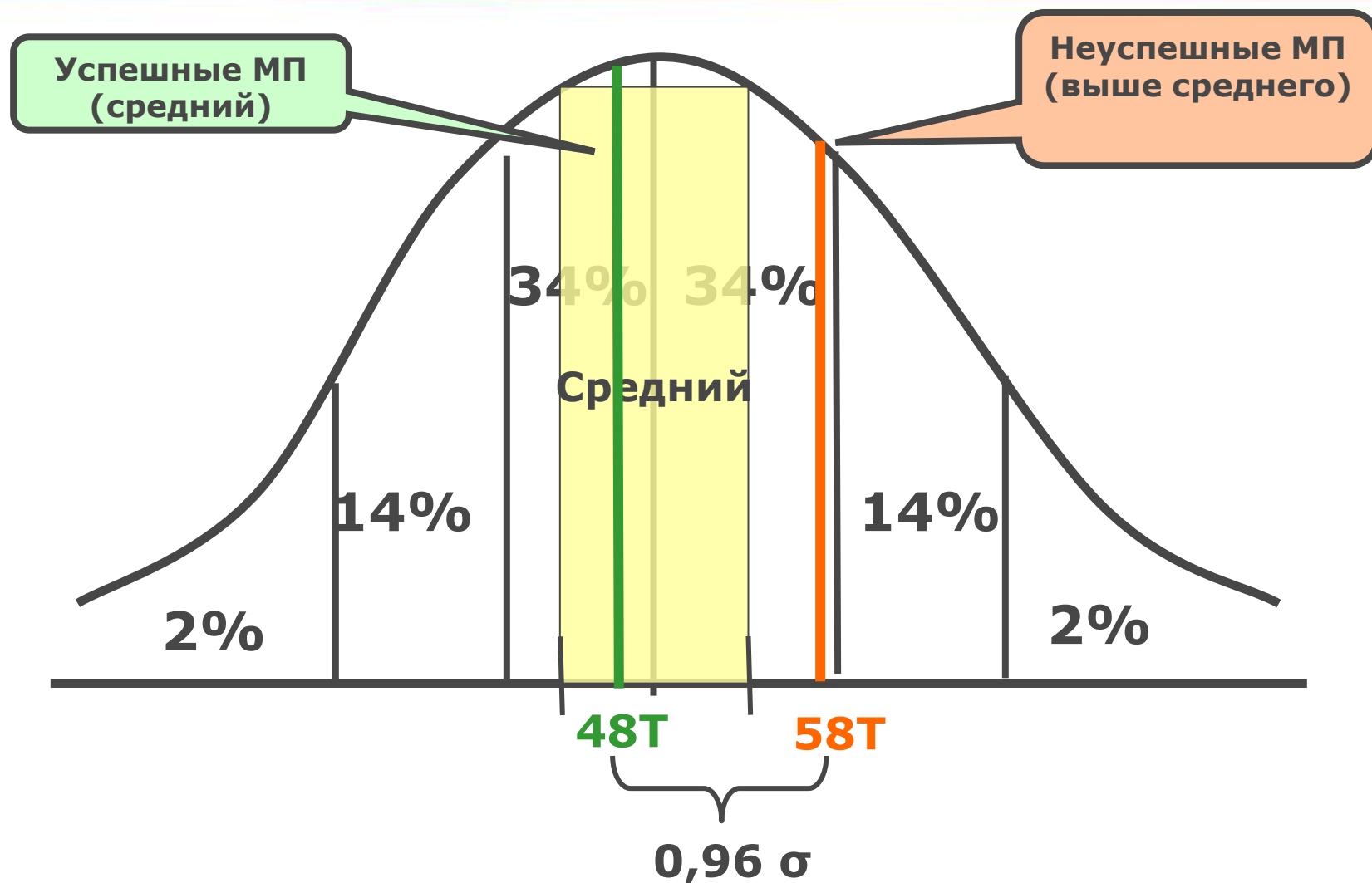
Тесты способностей. Подход к интерпретации



Понимание числовой информации. Результаты

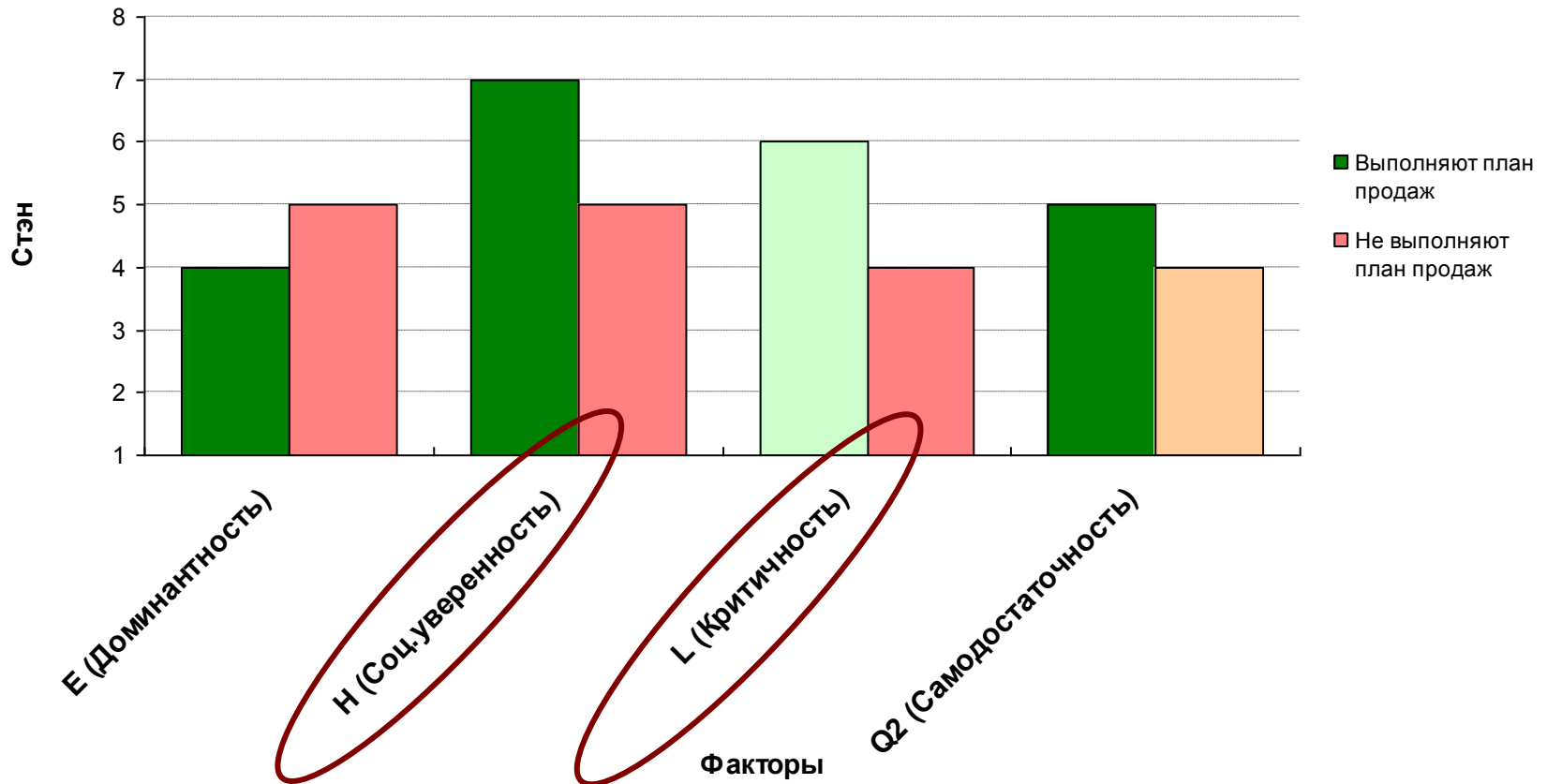


Понимание вербальной информации. Результаты



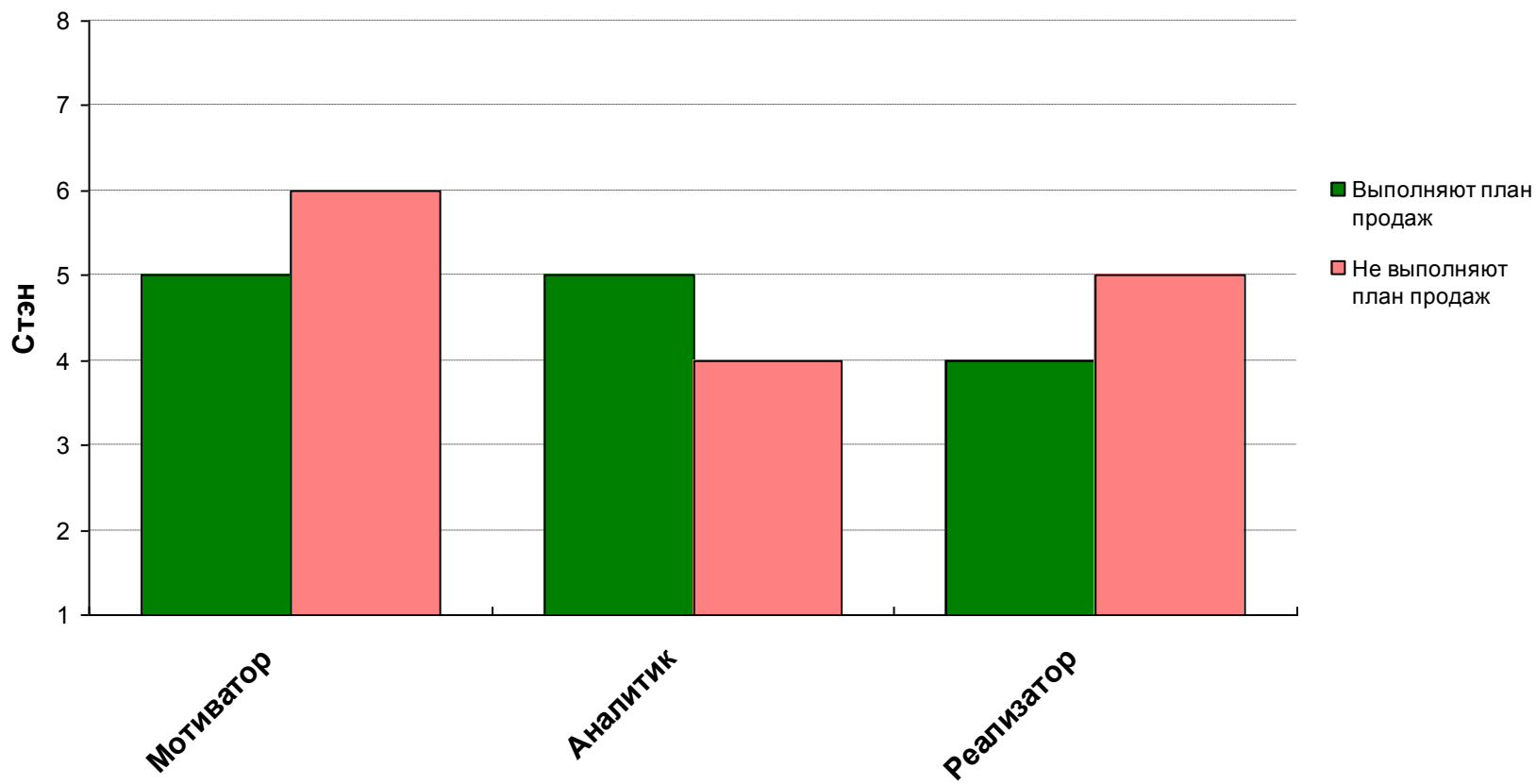
Опросник 15FQ+

Основной профиль 15FQ+



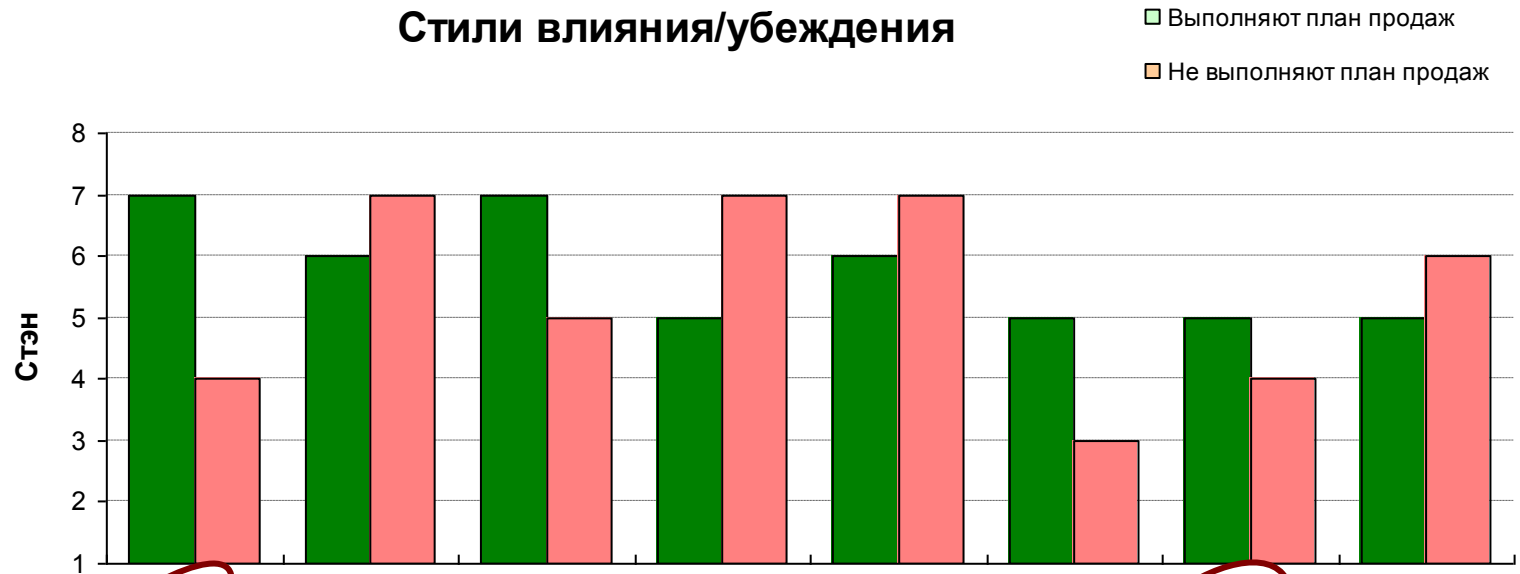
Опросник 15FQ+

Командные роли



Опросник 15FQ+

Стили влияния/убеждения



Уверенный коммуникатор

Выстраивающий отношения

Подстраивающийся под другого

Энтузиаст

Настойчивый

Ориентированный на прибыль

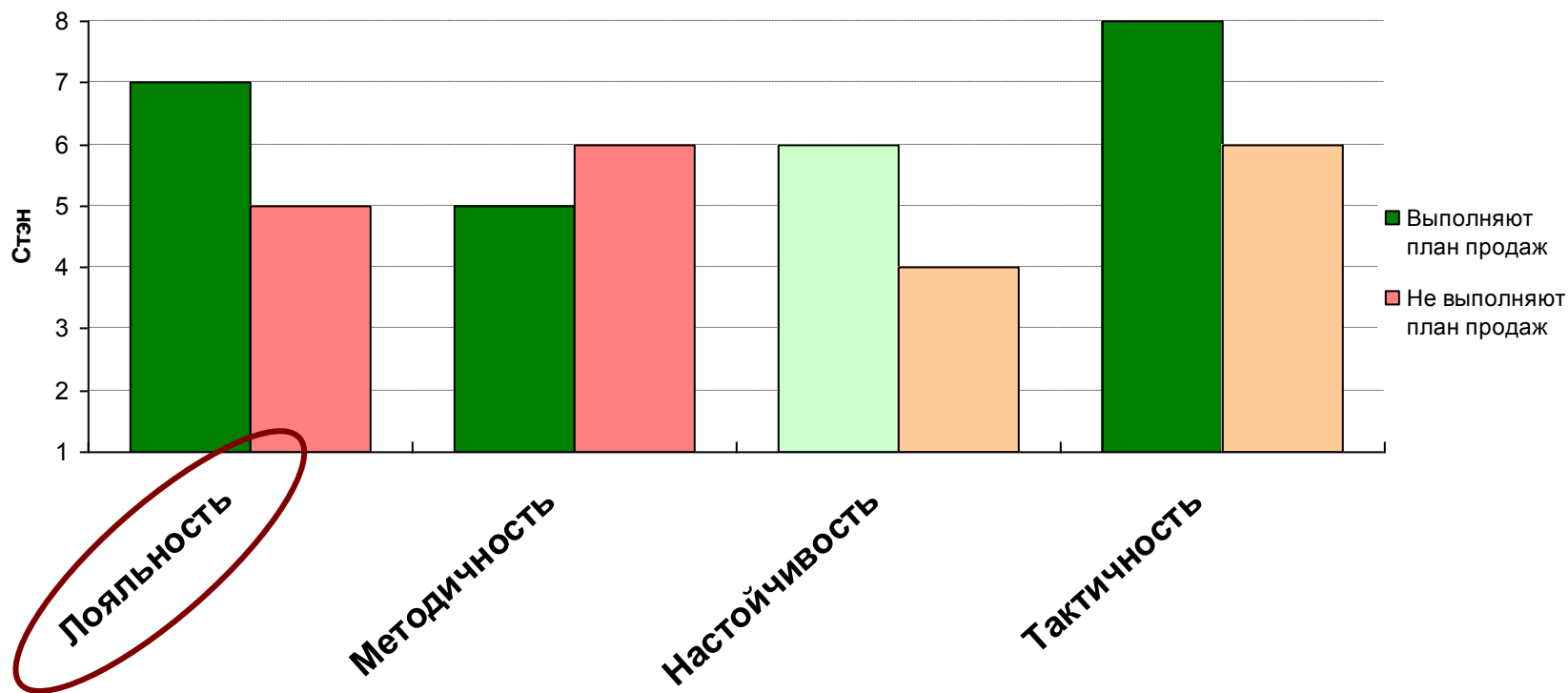
Эксперт

Обеспечивающий поддержку



Опросник WAI

Профиль WAI



Факторы 15FQ+

1. Эмпатия
2. Интерес к интеллектуальным задачам
3. Эмоциональная устойчивость
4. Доминантность
5. Хладнокровность / Жизнерадостность
6. Спонтанность / Методичность
7. Социальная уверенность
8. Реалистичность / Интуитивность
9. Доверчивость / Критичность
10. Конкретность / Абстрактность мышления
11. Прямота / Дипломатичность
12. Уверенность в себе
13. Консерватизм / Новаторство
14. Ориентация на группу / Самодостаточность
15. Непосредственность / Следование нормам
16. Беспристрастность / Темпераментность



Факторный анализ результатов 15FQ+

Самопрезентация

- Эмоциональная устойчивость
- Уверенность в себе
- Интерес к интеллектуальным задачам
- Социальная уверенность
- Бесстрастность
- Доминантность

Самодисциплина

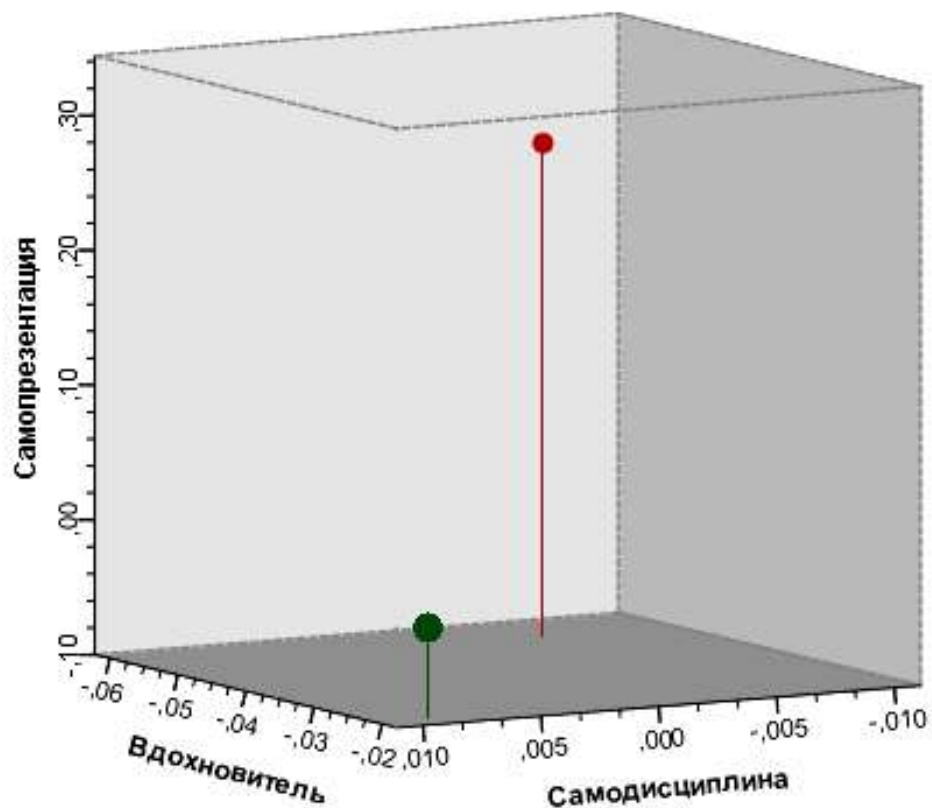
- Следование нормам
- Дипломатичность
- Методичность
- Консерватизм

Вдохновитель

- Высокая эмпатия
- Жизнерадостность
- Абстрактность мышления



Факторный анализ результатов 15FQ+



- Успешные МП
- Неуспешные МП

Портрет идеального МП

- ✓ Является экспертом в своей области. Хорошо организует свою деятельность, самостоятельно ставит перед собой задачи и сроки их выполнения. Критично относится к информации, предпочитает ее проверять, что, вероятно, позитивно сказывается при беседе с клиентом. Его трудно поставить в тупик, так как предвосхищает возможные вопросы клиента и заранее находит на них ответы. Не теряет самообладания даже в ситуации психологического давления со стороны клиента, терпимы к индивидуальным особенностям собеседника.
- ✓ Уверенный коммуникатор, контролирующий ход беседы с клиентом. Проявляет гибкость и адаптируется к стилю общения собеседника и новой информации, получаемой в ходе беседы.
- ✓ Общается на равных с клиентами и руководством, «знает себе цену».
- ✓ Придерживается принципа «все дело в деталях», тщательно продумывает сценарий предстоящей встречи.
- ✓ В ходе беседы ведет себя тактично, хороший дипломат.
- ✓ Порядочен и лоялен к своей компании.



Спасибо за внимание!

+7 495 663 20 62

www.detech-group.com

