



Индекс инновационного потенциала



О значении инновационной экономики

Мы не смогли создать высокотехнологичной экономики, у нас очень высокая степень зависимости от экспорта сырья, ... у нас очень слабая инновационная составляющая в экономике, у нас нет прямой конверсии тех инновационных продуктов в промышленность, которая, собственно говоря, и отличает современную инновационную экономику.

О значении инновационной экономики

Мы не смогли создать высокотехнологичной экономики, у нас очень высокая степень зависимости от экспорта сырья, ... у нас очень слабая инновационная составляющая в экономике, у нас нет прямой конверсии тех инновационных продуктов в промышленность, которая, собственно говоря, и отличает современную инновационную экономику.

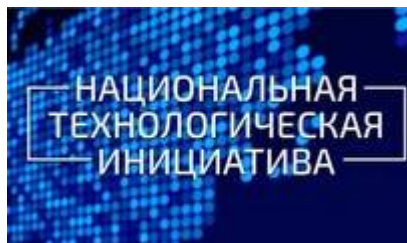
Дмитрий Медведев
Президент России

Подход государства: 2009-2017



КРИТБИ

КРАСНОЯРСКИЙ РЕГИОНАЛЬНЫЙ
ИННОВАЦИОННО-ТЕХНОЛОГИЧЕСКИЙ
БИЗНЕС-ИНКУБАТОР



**ФОНД СОДЕЙСТВИЯ
ИННОВАЦИЯМ**



SKOLKOVO
Moscow School of Management

Современный менеджер

Подход Detech: Влияние среды на успешность лидерства (2006-2009-2013)

- Директивный стиль управления
- Результат любой ценой
- Здесь и сейчас
- Вперед и с песней!



Вызовы и ограничения

Вызовы рынка

Ужесточение глобальной конкуренции на ключевом.

Требуется увеличить скорость и масштаб изменений:

- ✓ Определить, какие технологии станут основой конкурентоспособности Компании в ближайшие 10-20;
- ✓ Сократить циклы разработки и внедрения инноваций.

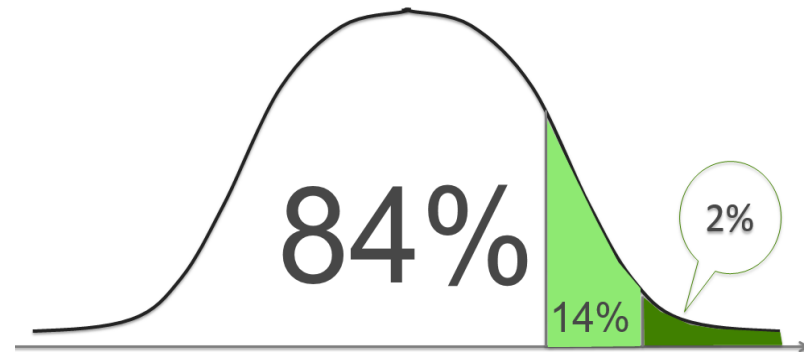
Ограничения

К прорывным инновациям способны всего **2%** людей.

Генерировать и *поддерживать* внедрение инноваций - **14%**.

84% людей не готовы участвовать в инновациях:

- ✓ «другая психология»;
- ✓ культура безопасности не способствует экспериментам



! Инерция коллектива «гасит» инноваторов. **Инноваторов нужно искать, привлекать, удерживать.**

Проблемы

Неготовность
социума к
инновациям

Ригидность
профессиональных
сообществ

Ригидная природа человека

Работа по 3-м направлениям

✓ Индекс инновационного лидерства

насколько руководитель проекта восприимчив к новым идеям, способен управлять командой, поддерживать инициативы сотрудников, организовывать внедрение инноваций

✓ Тренинги «Инновационный менеджмент для руководителей»

руководители усваивают роль инноваций в компании, факторы формирования инновационного климата и учатся быть лидерами инноваций в своих подразделениях

✓ Индекс инноватора

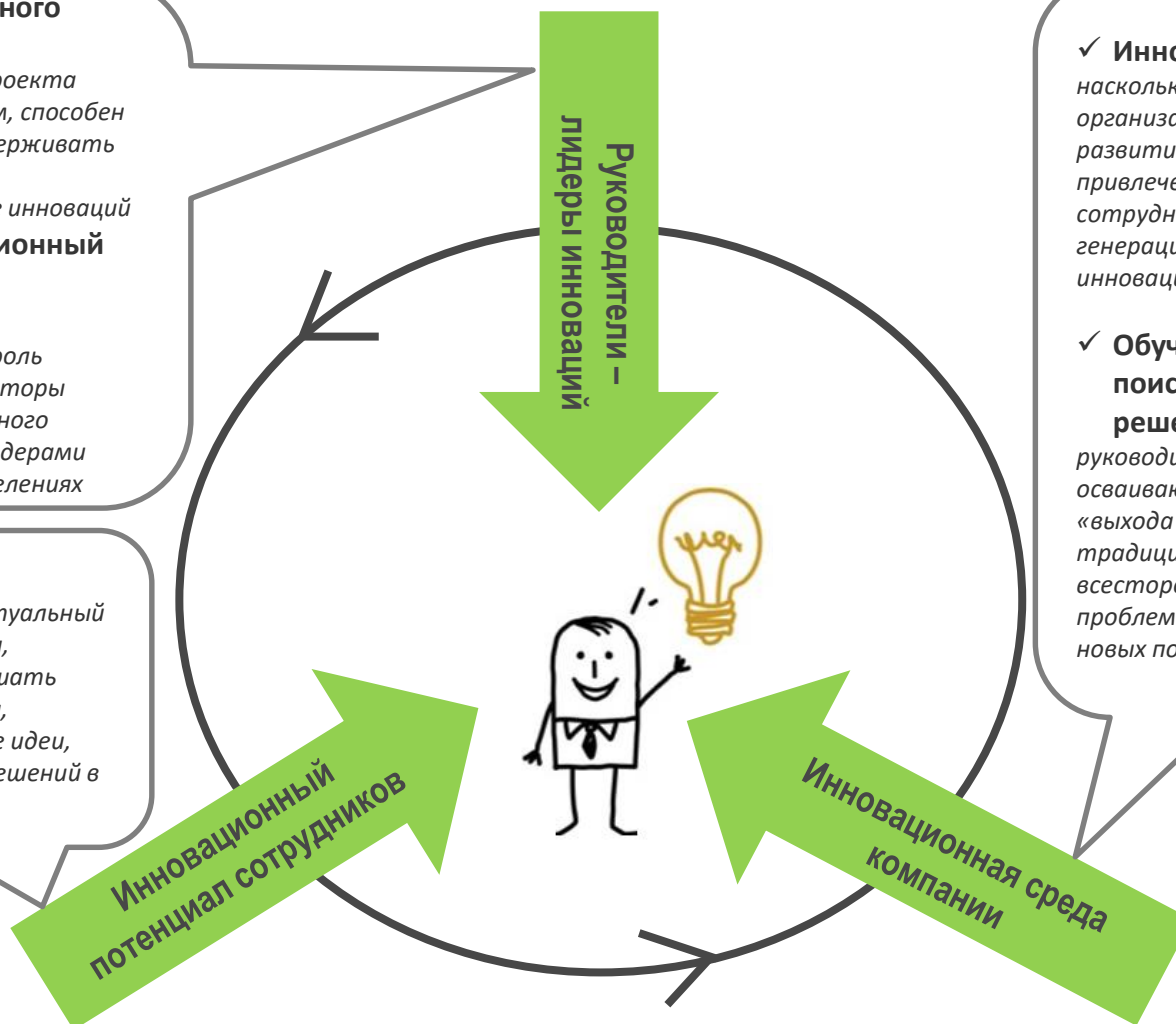
насколько высок интеллектуальный потенциал членов команды, насколько они способны решать сложные задачи, обучаться, предлагать инновационные идеи, продолжать поиск новых решений в сложных ситуациях

✓ Инновационная среды

насколько внутренняя среда в организации способствует развитию инноваций, привлечению и удержанию сотрудников-инноваторов, генерации и воплощению инновационных идей.

✓ Обучение методам поиска инновационных решений

руководители и сотрудники осваивают технологии «выхода за рамки традиционности», учатся всестороннему анализу проблемы и нахождению новых подходов к ее решению



Профиль лидера инноваций и команды

Профиль лидера инноваций

Шкала	Результат по шкале стенов (1...10)	Описание компетенции (для высокого уровня развития)
Восприятие идей	7	Готовность воспринимать идеи от других, готовность их выслушать и понять их позицию.
Поддержка инноваторов	2	Готовность поддержать и творческие инициативы других, поощрение высказывать новые идеи.
Создание команды	6	Подбор команды и распределение ролей для достижения результата.
Продвижение инноваций	8	Способность продвигать идеи, преодолевать сопротивление, приобретать союзников.
Внедрение идей	7	Организация и контроль внедрения инноваций, продвижение к результату.
Оценка идей	8	Способность оценить перспективность предлагаемых инноваций и принимать решение об их внедрении.



Профиль команды

Портрет команды



Обладает потенциалом и компетенциями для выполнения задачи



Есть некоторые ограничения, человека нужно обучать



Есть существенные риски невыполнения задачи

Работа с командами

Правильное формирование команды –

Наличие всех необходимых ролей для запуска и продвижения проекта инноваций и изменений. Работа над «закрытия слабых мест».

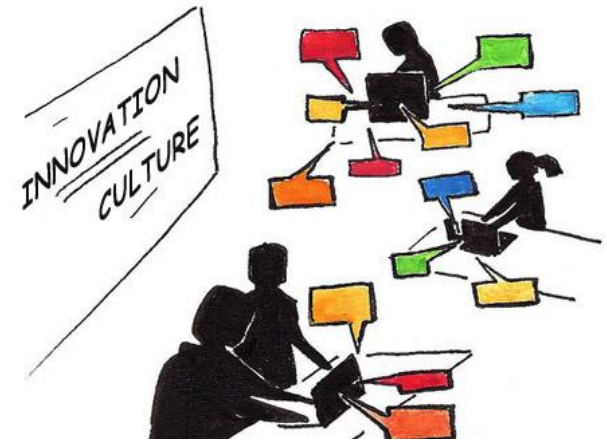
Обучение инновационных команды. Сопровождение запуска работы инновационной команды.

Создание инновационной среды –

Создание нескольких тематических инновационных площадок, на базе которых будут разрабатываться инновационные проекты (*«общаться со смежными направлениями»*)

Единый центр управления инновационными проектами (*«не трогать команды»*)

Работа со «стопорами» инноваций (*«мне нужно подумать над идеями, которые я отверг»*)



Будем рады ответить на ваши
вопросы!

Тел. +7 (495) 663 20 62

www.detech-group.com

